

2016年5月 話題広告賞

LPGA ステップ・アップ・ツアー ルートインホテルズ 上田丸子ゴルフ倶楽部にて「レディース」開催中。

生の女子プロゴルフを、観に行こう。

プロゴルフをもっと楽しく観戦ガイド

Q. 服装はどうしたらよいですか？

A. ポロシャツやチノパンなど、動きやすい服装がお勧めです。場所柄、Tシャツやジーパンなどカジュアルすぎるのは避けたいところ。靴はゴルフ用のスパイクレスシューズがベストですが、なければスニーカーやウォーキングシューズでも構いません。

Q. 観戦の方法は？

A. お目当の選手のラウンドについていく方法^①と、一つのホールに陣取って各選手が訪れるのを待つ方法^②があります。前者は好みの選手を間近で見られ、浮き沈みを選手とともに体感できるのが利点。プレーの速さにも驚くと思います。後者は多くの選手が見られるので飛距離などの各選手の特長がわかり、お徳感があります。
※観戦できないエリアがあります。

Q. 観戦日はいつがよいですか？

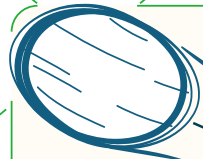
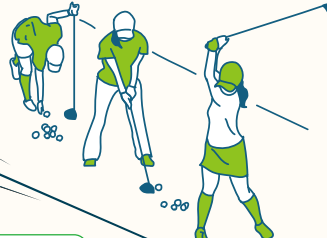
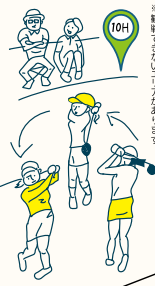
A. 息詰まる優勝争いが繰り広げられる最終日はもちろんお勧めですが、予選カットのない、二日目もお目当ての選手に出会える可能性が高くなります。また、ぜひ見たいのが試合前の練習風景。プロのショットやスイングを間近に見るとその弾道の美しさと正確さに感動します。

Q. 当大会ならではの楽しみは？

A. 大会期間中、特設ギャラリープラザでは地元の美味しいグルメや軽食生ビール、ソフトドリンクなどを楽しめます。ご当地キャラも登場予定。また、ルートイングループ宿泊券やゴルフ用品などが当たる抽選会も実施。こちらも見逃しません。

Q. 気を付けておきたい観戦マナーは？

A. なんといっても一番大事なことは静かにすること。特にショットやパッティングの際には「クイート」お静かに」などの札掲げられます。さらに気を付けたのが携帯電話、着信音や、大きな声で話すのも×。撮影ももちろん禁止です。逆に良いプレーの後には「ナイスパッティ」など積極的に声をかけます。



LPGAステップ・アップ・ツアー
ルートインカップ 上田丸子グランヴィオレレディース
【日程】2016年6月16日(木)・17日(金)・18日(土)
【場所】上田丸子グランヴィオゴルフ倶楽部(6,320 Yards/Par 71)
上田市藤原田1038-1
【賞金】総額2000万円(優勝賞金360万円)
【アクセス】周辺のギャラリー駐車場(無料)をご利用ください
(収容台数には限りがあります)

観戦入場無料、観戦可能エリア拡大

LPGA ステップ・アップ・ツアー
ROUTE INN HOTELS 上田丸子グランヴィオレレディース
UDEDA MARUKO GRANDVIOLE LADIES
主催：一般社団法人日本女子プロゴルフ協会
共催：ルートイングループ・(株)テレビ信州 運営協力：ミスノ(株)

大会を支える、**ボランティア募集**中

当大会では試合の盛り上げをサポートいただくボランティアスタッフを募集しています。多くのチャリティーの来場も予想され、大会の円滑な運営や安全面でボランティアの力は欠かせません。

詳しくは上田丸子グランヴィオゴルフ倶楽部 ☎0268(42)4141までお問い合わせを。

2016年5月20日付 5段

ルートイングループ [制作 サングラフィカ]